



NEU! Truck Tester 13-18t inkl. Lastsimulation

BEISSBARTH-BREMSENPRÜFSTÄNDE FÜR LKW



Neu! Jetzt mit Tablet-Steuerung

BD Serie 5, 6, 7 und 8 von Beissbarth



Neu! Einfach bei [Google play](https://play.google.com) unter play.google.com herunterladen und 30 Tage kostenfrei testen.

Die Lizenz für die ICperform Tablet-App erhalten Sie unter der Bestellnummer 1 691 810 756 direkt bei Ihrer Beissbarth-Hotline.



Beissbarth-Bremsenprüfstände auf einen Blick

BD 8xxx

- Bis 18t Achslast
- Passend für gängige Fundamente
- Hubvorrichtung (optional)
- ICperform Software
- **Neu!** Tablet-App



BD 7xxx

- Bis 13t Achslast
- Passend für gängige Fundamente
- Hubvorrichtung (optional)
- ICperform Software
- **Neu!** Tablet-App



BD 6xxx

- Bis 16t Achslast
- Baugleich zu MB 8100/BSA 56xx
- ICperform Software
- **Neu!** Tablet-App



BD 5xxx

- Bis 13t Achslast
- Baugleich zu MB 8815/BSA 53xx
- ICperform Software
- **Neu!** Tablet-App



ICperform: neue Software und Tablet-App



Konfiguration von Achsen und Druckluftsensoren



Kontrolliertes Einfahren

Textmeldung
Handlungsaufforderung und Ergebnisse

Linke Uhrenanzeige
Bremskraft links in Kilonewton

Betriebsmodus
Hier: Superautomatik



Achsabbremmung
Errechneter Wert aus Achsbremskraft und Achsgewicht in Prozent

Achsgewicht
in Tonnen

Bremskraftdifferenz
Unterschiedliche Bremskräfte links und rechts in Prozent. Im Toleranzbereich grün, außerhalb rot angezeigt.

Neu! ICperform Software: intuitiv und schnell im Einsatz

- optimale Darstellung der relevanten Messwerte
- einfache Bedienbarkeit
- schnellere Bremsenprüfungen
- Druck- und Datenbank-Funktion
- Vernetzung mit weiteren Prüfgeräten in der Prüfstraße





Rechte Uhrenanzeige
Bremskraft rechts
in Kilonewton

**Auftrags-
manager**



Ovalität/Unrundheitsmessung



Übersicht über die Ergebnisse

**Aktuelle
Prüfachse**

**Kennzeichen
des Fahrzeugs**

Px
Gemessener
Achsen
druck

Px-Nummer
Nummer des
Drucksensors bei
Funkausführung

PM
Eingesteuerter Druck
am Bremspedal

Alle Messergebnisse im Blick
Einfach eigenen Flachbildschirm
oder TV-Monitor (HDMI) verwenden



ICperform: noch bequemer mit der Tablet-App



Jetzt neu mit der
ICperform Tablet-App!



ICperform App



Neu! ICperform Tablet-App: Schneller messen ohne unnötiges Ein- und Aussteigen aus dem Fahrzeug

- Die intuitive Benutzeroberfläche lässt sich über Android-Tablets bedienen und ermöglicht über die W-LAN-Anbindung eine stabile Messwertübertragung und Steuerung – auch aus dem Fahrzeuginnenraum.
- Rollwiderstand, Unrundheit, Bremskräfte je Achse oder Rad, links - rechts Vergleich oder aber Druckwerte, alle Daten werden in Echtzeit und optisch intuitiv dargestellt
- Das Arbeiten mit der ICperform Tablet-App von Beissbarth beschleunigt den Prozess und vermeidet unnötiges Ein- und Aussteigen aus dem Fahrzeug.

Neu! ICperform Tablet-App bei Google Play

Die App ist bei Google Play unter play.google.com verfügbar. Bitte laden Sie sie auf Ihr Tablet und probieren Sie die Funktionen bis zu 30 Tage kostenlos. Ihre Lizenz für die ICperform Tablet-App erhalten Sie unter der Bestellnummer 1 691 810 756 direkt bei der Beissbarth-Hotline.

Einfach bei Google play unter play.google.com heruntergeladen und 30 Tage kostenfrei testen.



Mit der Software ICperform Tablet Bremsenprüfungen einfach und schnell durchführen

- Dateneingabe von Fahrzeuginformationen
- Auswahl Test-Modus
- Teststeuerung bequem in der Fahrzeugkabine
- Verwendung kundeneigenes Android-Tablet
- gleiche Darstellung wie am Werkstatt-PC-Monitor

Mobil durch bequeme Bedienung aus dem Fahrzeug

- Intuitiv und geführt: vollautomatischer Prüfablauf (deckt 80 % der vorkommenden Prüfroutinen ab) inklusive Ausdruck und Archivierung der Prüfwerte
- Integrierte Fernbedienung
- Status der Bremsenprüfung und wichtige Messwerte immer im Blick

Mindestanforderungen Tablet

- Betriebssystem: Android ab 5.0
- Mindestgröße: 8"
- Empfohlene Größe: 9,6"
- Seitenverhältnis: 16:9 oder 16:10
- Grundvoraussetzung: WLAN-Netzwerk mit Router

Beissbarth Connected Repair für vernetzte Truck-Systeme

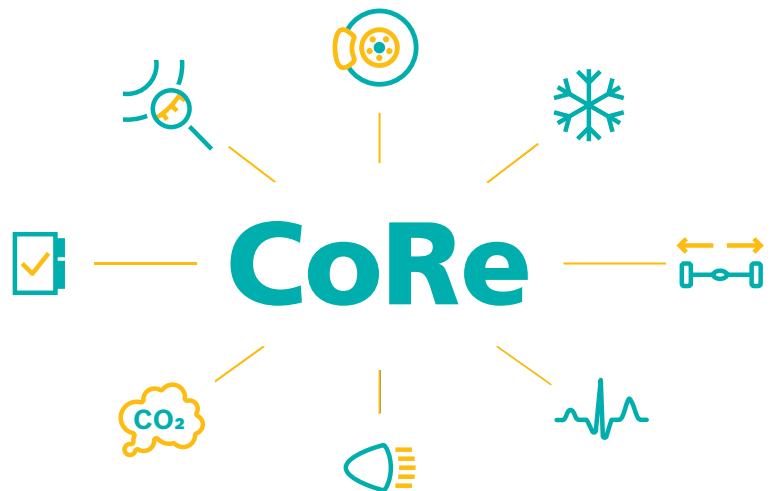
- Bremsenprüfstände
- Scheinwerfereinstellgeräte
- Emissionsanalyse
- Klimageschichte

Beissbarth Connected Repair:

Connected Repair kann aktuelle Auftragsdaten mit integrierten Werkstatt-Informationssystemen automatisch austauschen. Durch die Vernetzung vereinfacht und beschleunigt die zentrale serverbasierte Softwarelösung die Arbeitsprozesse aller angebotenen Prüfgeräte.

- Einzelrechnerinstallation kostenfrei
- Vernetzung weiterer Arbeitsplätze über Lizenz*
- in 16 Sprachen

* Verfügbarkeit bei ihrem Beissbarth-Händler abfragen.



Intelligent vernetzt mit: Beissbarth Connected Repair



MLD 815 am Lkw

Connected Repair: für schnellere Arbeitsprozesse mit dem Scheinwerferprüfgerät HTD 815

- prüft am Lkw alle Lichtquellen (Xenon, Bi-Xenon, LED, Bi-LED, Halogen) und alle Scheinwerferarten.
- mit der Variante HTD 815 Matrix/DLA auch blendfreie Fernlichtsysteme (DLA*, Matrix) einstellbar.
- mit CMOS-Kamera und integriertem Drucker.

* Dynamic Light Assist (Dynamischer Lichtassistent)



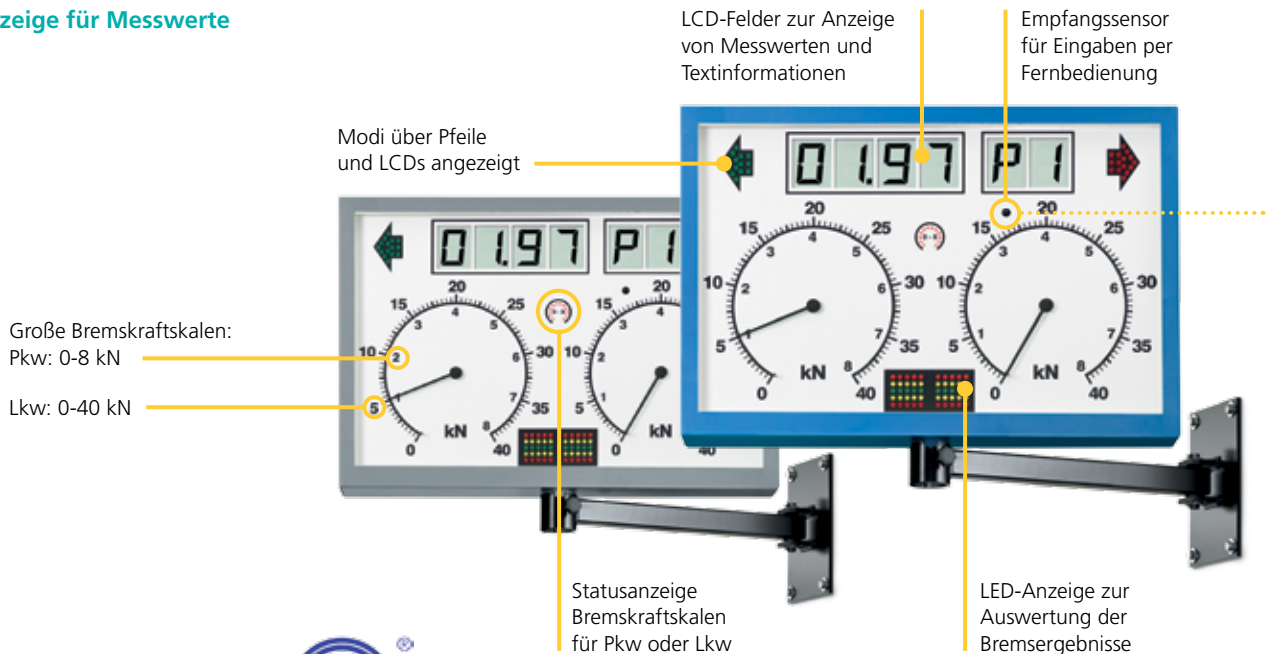
Genauere Darstellung der Prüfergebnisse auf dem Werkstatt-PC



Digitales Scheinwerfereinstellgerät MLD 815

Echtzeitanzeige, Power Box, Fahrwagen

Analoganzeige für Messwerte (optional)



Praktische Schaltzentrale für die Werkstatt

- Schaltschrank für Leistungselektrik, Steuerelektronik und Interfaces
- PC ready: direkte Verbindung mit Werkstatt-PCs
- Nach deutscher Bremsenprüfrichtlinie (§ 29 StVZO) mit standardisierter ASA-Livestream-Schnittstelle



IR-Empfänger für werkstatteigenen PC mit serieller Schnittstelle RS232 (COM)



Optional: PC-Fahrwagen*

- für eigene PC-Ausstattung
- vorbereitet mit TFT-Monitorhalterung
- RAL 5015 (Blau) oder RAL 7040 (grau)

*Systemanforderungen PC siehe S. 15.



Optional: PC-Fahrwagen mit PC-Vollausstattung

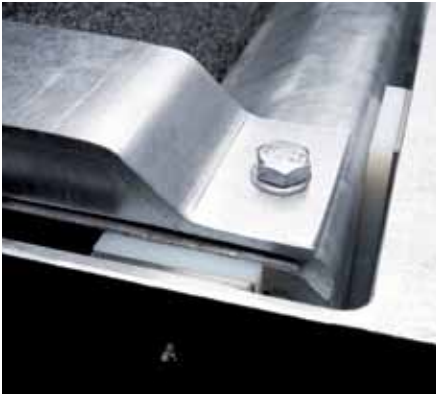
- mit PC, Drucker, TFT-Monitor 27", Tastatur, Maus, IR-Empfänger, IR-Fernbedienung
- RAL 5015 (Blau) oder RAL 7040 (grau)



Zur optimierten Darstellung der Messwerte

wird ein kundeneigener Flachbildschirm/TV Monitor empfohlen.

Robust und langlebig, standardmäßig feuerverzinkt



Langlebige Gleitschienen



8-Punkt-Waage (in einigen Konfigurationen bereits im Lieferumfang enthalten)



Option für Tacho-Control



Überfahrbleche



Robuste Mechanik: wetterbeständige Feuerverzinkung, Stahlketten



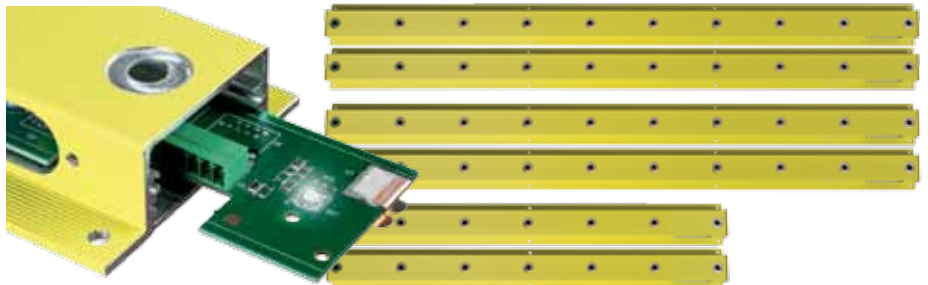
Funkgesteuerte Druckluftsensoren



Sicheres Arbeiten in der Grube



PSC1, Grubensicherung längs



PSC2, Grubensicherung quer in drei verschiedenen Längen, vgl. Zubehör, S. 20

Hydraulische Lastsimulation für BD Serie 7 und 8

**Richtlinienkonform nach § 29 StVZO
(VkBf. 09/2011), Stichtag 31.12.2019***

- Hebevorrichtung zur Lastsimulation mit 200 mm Hub
- kompakt in das Rollengehäuse integriert
- erhöht den Bremszylinderdruck auf die gesetzlich geforderten 1,7 bar
- Fernbedienung (optional) bequem aus der Fahrerkabine
- geeignet für Lkw, Anhänger und Auflieger
- besonders empfohlen für leere oder leichte Lkw

* ab 2020 HU nur mit richtlinienkonformen Bremsenprüfständen

Gemäss Richtlinie müssen Nutzfahrzeuge mit einem erforderlichem Mindestbremsdruck von 1,7 bar getestet werden. Wird dieser Druck bei Nutzfahrzeugen mit hohem Last-/Leerverhältnis (leere Lkw, Auflieger, Anhänger) nicht erreicht, kann die Beladung auch simuliert werden. Im Gegensatz zur aufwendigen Niederspannung können Mehrfachachsen auch einfacher durch Anhebung der Prüfachse mit dem Rollensatz getestet werden. Durch die Gewichtsverlagerung wird der Achsdruck ausreichend erhöht.



Abgesenkter Rollensatz



Angehobener Rollensatz

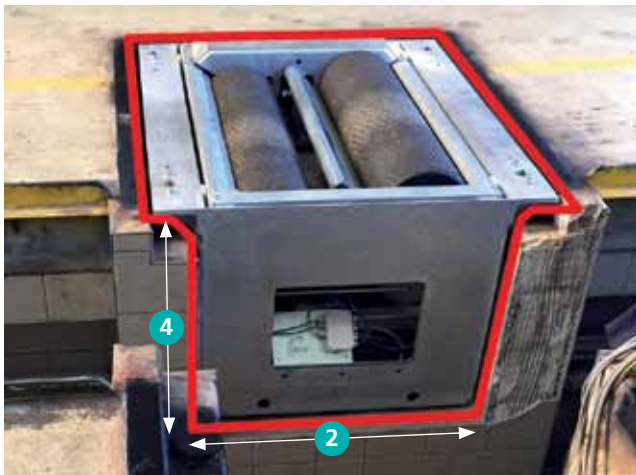


Fernbedienung
für Lastsimulation
(optional)



Schaltschrank
für Lastsimulation

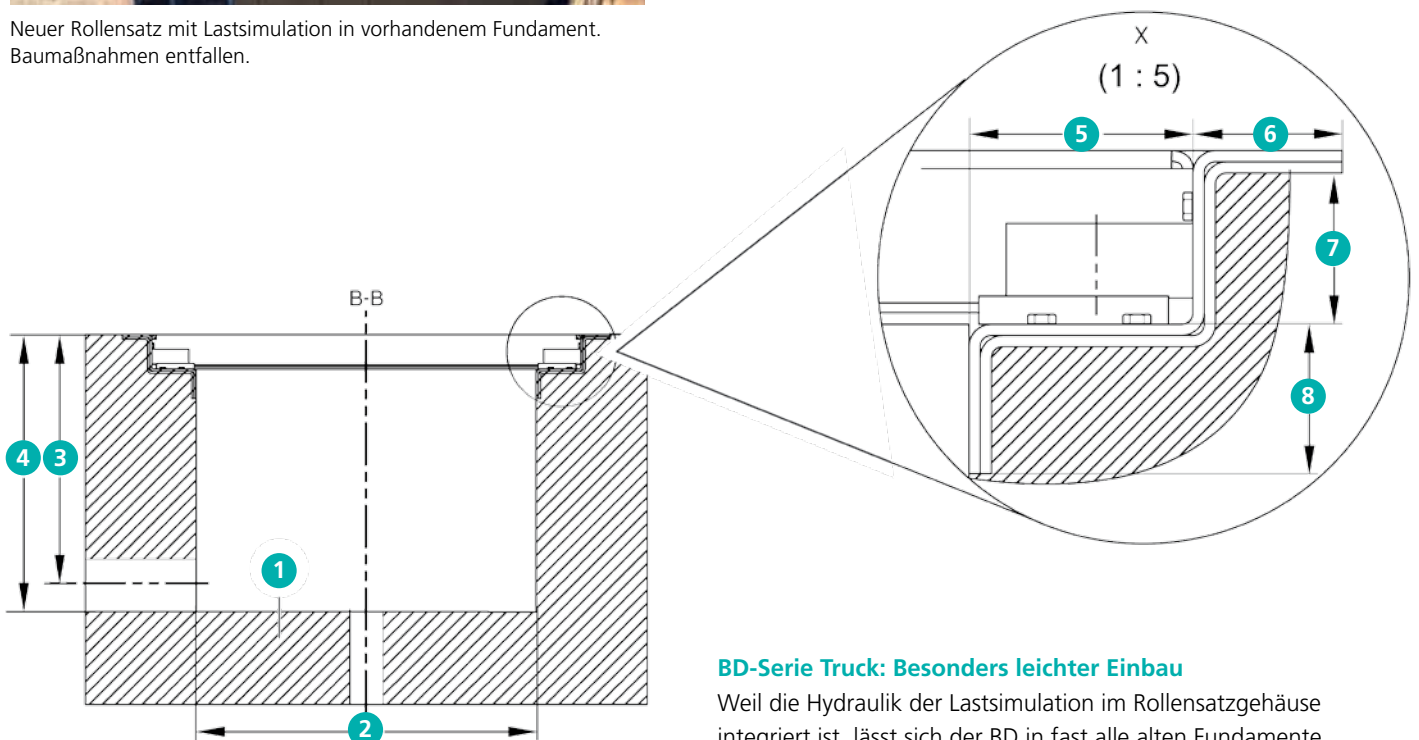
Passt in alle gängigen Fundamente



Neuer Rollensatz mit Lastsimulation in vorhandenem Fundament.
Baumaßnahmen entfallen.

Mindestanforderungen an das Fundament:

Pos.	BD 7xxx (13 t)	BD 8xxx (18 t)
1	C20/25 (DIN EN 1992-1-1)	C20/25 (DIN EN 1992-1-1)
2	820 mm	920 mm
3	575 mm	675 mm
4	650 mm	750 mm
5	120 mm	120 mm
6	80 mm	80 mm
7	93 mm	93 mm
8	80 mm	80 mm



BD-Serie Truck: Besonders leichter Einbau

Weil die Hydraulik der Lastsimulation im Rollensatzgehäuse integriert ist, lässt sich der BD in fast alle alten Fundamente einbauen. Einfach den alten Prüfstand entfernen und neuen einsetzen.

BD Serie 5 und 6: Bremsenprüfstände mit bewährter Mechanik



Beissbarth-Bremsenprüfstände BD-Serie 5 und 6

- Rollensätze baugleich mit Prüfständen MB 8815/BSA 53xx und MB 8100/BSA 56xx
- **Neu!** Jetzt auch mit ICperform Software und optionaler Tablet-App
- BD 6xxx erhältlich mit Standardrollen (1 000 mm) oder längeren Rollen mit 1 100 mm (Vergleichbar MB 8100/BSA 56xx)



Wetterbeständige Feuerverzinkung, Stahlketten



Geschwindigkeitssensor



Robuste Rollenmechanik



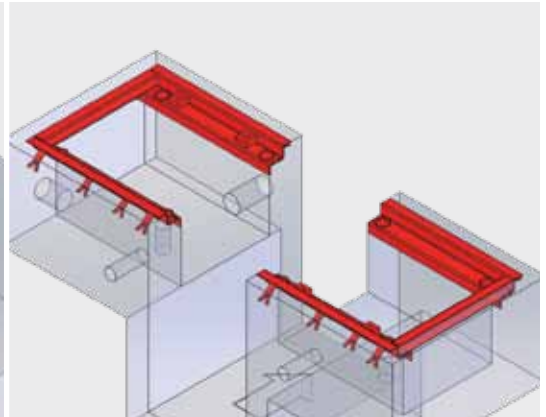
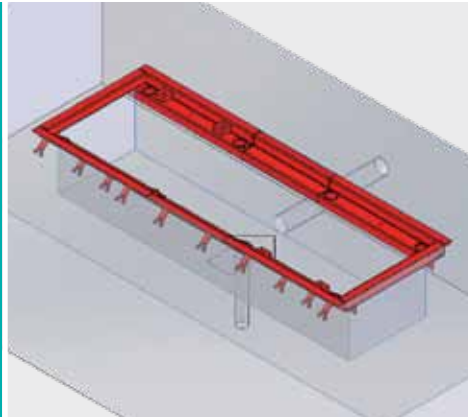
Überfahrbleche

Installationsvarianten mit und ohne Grube

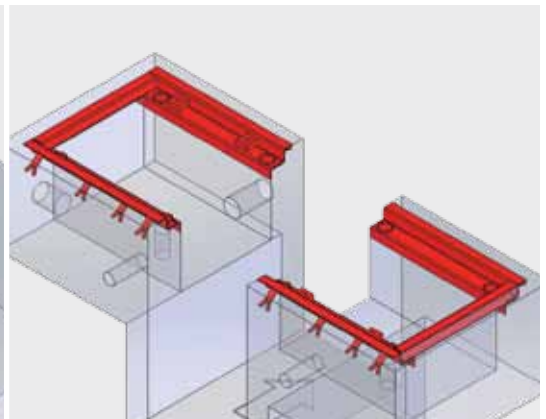
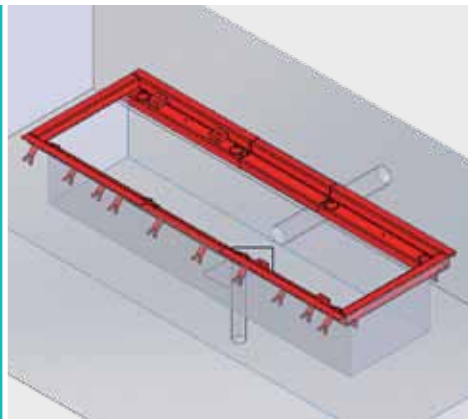
Ohne Grube

Mit Grube

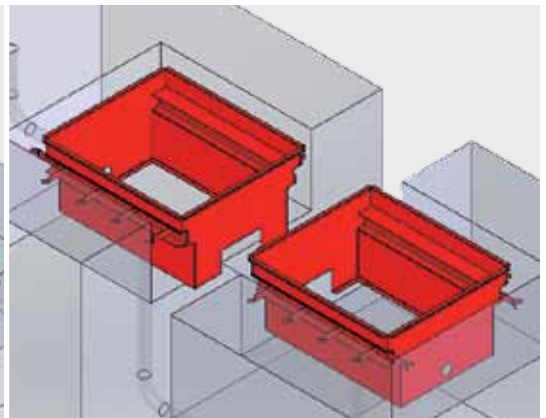
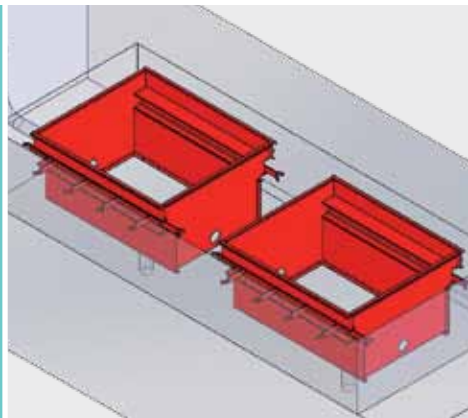
BD 8xxx



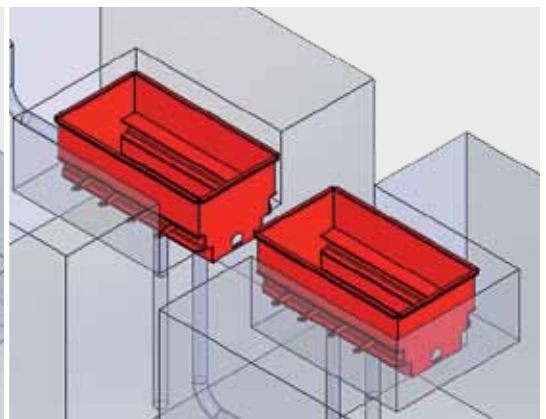
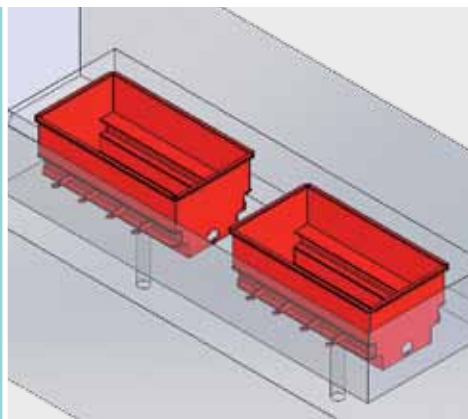
BD 7xxx



BD 6xxx



BD 5xxx

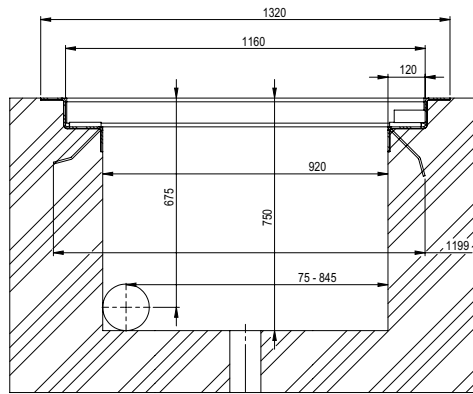


Installationsvarianten Einbaumaße

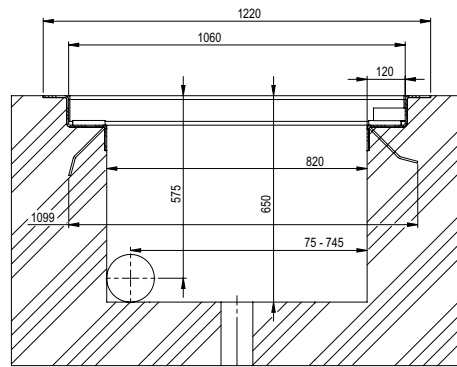
Einbaumaße

Prüfstand

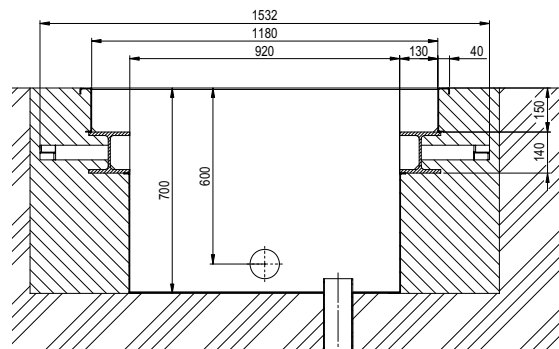
BD 8xxx



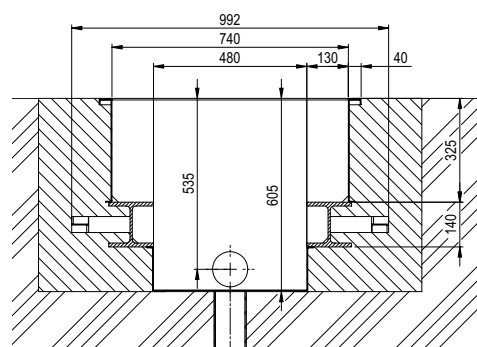
BD 7xxx



BD 6xxx



BD 5xxx



Zubehör für BD Serie 5, 6, 7 und 8


Abbildung	Zubehör (obligatorisch)	Bestellnummer	5	6	7	8
	Truck Software ICperform <small>(Lizenz ist Voraussetzung für jede Konfiguration)</small>	1 691 810 741	•	•	•	•

Abbildung	Zubehör (optional)	Bestellnummer	5	6	7	8
	Tablet-App <small>(Systemanforderungen bei Nutzung von eigenem Tablet, vgl. S.21)</small>	1 691 810 756	•	•	•	•
	IR-Fernbedienung Truck (inkl. Batterie) <small>Alternativ ist die Bedienung per Tablet-App möglich.</small>	1 691 810 704	•	•	•	•
	IR-Kit Truck <small>(Empfänger RS232, Fernbedienung, Batterie) Bei Beissbarth PC-Fahrwagen und Analoganzeige im Lieferumfang. Bestellung optional, wenn eigener PC verwendet wird oder keine Anzeige benötigt wird.</small>	1 691 810 702	•	•	•	•
	Funkfernbedienung für hydraulische Lastsimulation	1 691 810 701			•	•
	Prüfstraßen-PC <small>(Systemanforderungen bei Nutzung von eigenem PC, vgl. S.21)</small>	1 691 810 703	•	•	•	•
	Fahrwagen, RAL 5015 <small>(nur mit Halterung für 27" Monitor)</small>	1 691 810 744	•	•	•	•
	Fahrwagen, RAL 5015, komplett inkl. PC, Drucker, Keyboard, Maus, Monitor 27", IR Empfänger, Fernbedienung	1 691 810 745	•	•	•	•









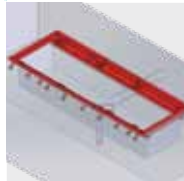

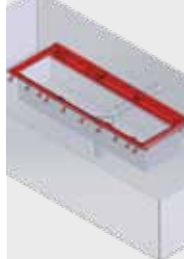
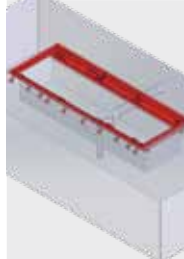

Abbildung	Zubehör (optional)	Bestellnummer	5	6	7	8
	Fahrwagen, RAL 7040 <small>(nur mit Halterung für 27" Monitor)</small>	1 691 810 742	•	•	•	•
	Fahrwagen, RAL 7040, komplett inkl. PC, Drucker, Keyboard, Maus, Monitor 27", IR Empfänger, Fernbedienung	1 691 810 743	•	•	•	•
	Simultananzeige Analog, RAL 5015, LCD, Schwenkarm, IR Empfänger	1 691 810 746	•	•	•	•
	Simultananzeige Analog, RAL 7040, LCD, Schwenkarm, IR Empfänger	1 691 810 747	•	•	•	•
	Simultananzeige Analog, RAL 7016, LCD, Schwenkarm, IR Empfänger	1 691 810 750	•	•	•	•
	Standsäule Aluminium für Simultananzeige analog, RAL 5015	1 691 810 748	•	•	•	•
	Standsäule Aluminium für Simultananzeige analog, RAL 7040	1 691 810 749	•	•	•	•
	Standsäule Aluminium für Simultananzeige analog, RAL 7016	1 691 810 722	•	•	•	•

Abbildung	Installations-zubehör	Bestell-nummer	5	6	7	8
	Einbauwanne BD 5xxx, mit/ohne Arbeitsgrube	1 691 881 204	•			
	Einbauwanne BD 6xxx 1000 mm, ohne Arbeitsgrube,	1 691 811 081		•		
	Einbauwanne BD 6xxx 1000 mm, für Arbeitsgrube	1 691 811 082		•		
	Einbauwanne BD6xxx 1100mm ohne Arbeitsgrube,	1 691 811 083		•		
	Einbauwanne BD 6xxx 1100 mm, für Arbeitsgrube	1 691 811 084		•		
	Fundament- rahmen, BD 7xxx mit 1000 mm Rollen, zweiteilig für Arbeitsgrube	1 691 880 700		•		
	Fundament- rahmen, BD 7xxx mit 1000 mm Rollen, einteilig ohne Arbeits- grube, Spurweite 2700 mm	1 691 880 701		•		
	Fundament- rahmen, BD 7xxx mit 1000 mm Rollen, einteilig ohne Arbeits- grube, Spurweite 2800 mm	1 691 880 702		•		

Abbildung	Installations-zubehör	Bestell-nummer	5	6	7	8
	Fundament- rahmen, BD 7xxx mit 1000 mm Rollen, einteilig ohne Arbeits- grube, Spurweite 2900 mm	1 691 880 703			•	
	Kit-Überfahr- bleche (4 Stück, 2 Stück pro Seite), für BD 7xxx	1 691 880 704			•	
	Fundament- rahmen, BD 8xxx mit 1000 mm Rollen, zweiteilig für Arbeitsgrube	1 691 810 713				•
	Fundament- rahmen, BD 8xxx mit 1000 mm Rollen, einteilig ohne Arbeits- grube, Spurweite 3000 mm	1 691 810 714				•
	Fundament- rahmen, BD 8xxx mit 1000 mm Rollen, einteilig ohne Arbeits- grube, Spurweite 3100 mm	1 691 810 715				•
	Fundament- rahmen, BD 8xxx mit 1000 mm Rollen, einteilig ohne Arbeits- grube, Spurweite 3200 mm	1 691 810 716				•
	Kit-Überfahr- bleche (4 Stück, 2 Stück pro Seite), für BD 6xxx und BD 8xxx	1 691 810 717		•		•

Zubehör für BD Serie 5, 6, 7 und 8

Abbildung	Zubehör	Bestellnummer	5	6	7	8	Abbildung	Zubehör	Bestellnummer	5	6	7	8
	PSC2, Grubenabsicherung quer, Absicherungsbereich 2,5 m nach Rollensatzmitte	1 691 810 723	•	•	•	•		Wiegeeinrichtung 8-Punkt Waage für BD 5xxx	1 691 881 101	•			
	PSC2, Grubenabsicherung quer, Absicherungsbereich 1,5 m vor und 2,5 m nach Rollensatzmitte	1 691 810 724	•	•	•	•		Wiegeeinrichtung 8-Punkt Waage für BD 6xxx	1 691 801 012		•		
	PSC2, Grubenabsicherung quer, Absicherungsbereich 2,5 m vor und 2,5 m nach Rollensatzmitte	1 691 810 725	•	•	•	•		Wiegeeinrichtung, 8-Punkt-Waage (Je nach Konfiguration, bereits im Lieferumfang enthalten)	1 691 810 718			•	•
	PSC1, Grubenabsicherung längs, Absicherungsbereich 15 m	1 691 810 726	•	•	•	•		APS1, Kabel-Luftdrucksensoren Basis-Set, PM, PX1	1 691 810 733	•	•	•	•
	PSC1, Zusätzliche Schwenkkonsole für Grubensicherung	1 692 100 102	•	•	•	•		APS1, Kabel-Pedalkraftmesser PD	1 691 810 734	•	•	•	•
								APS2, Funk-Pedalkraftmesser PD	1 691 810 731	•	•	•	•
								APS2, Funk-Druckluftsensoren Basis-Set, PM, PX1, PX2, Ladestation	1 691 810 730	•	•	•	•
								APS2 zusätzlicher Drucksensor PX inkl. Ladeschale	1 691 810 732	•	•	•	•
								Warnsystem für den Einsatz von Druckluftsensoren (Funkwarnsystem mit Signalhorn/Wegfahralarm)	1 691 810 735	•	•	•	•

Abbildung	Zubehör	Bestellnummer	5	6	7	8
	Adaptersatz für VDO Tachoprüfung: • Halter für Lichtschranke • Näherungsschalter (BD 7xxx)	1 691 880 705			•	
	Adaptersatz für Semmler Tachocontrol: • Halter für Lichtschranke • Halter für Semmler-Rolle (BD 7xxx)	1 691 880 706			•	
	Adaptersatz für VDO Tachoprüfung: • Halter für Lichtschranke • Näherungsschalter (BD 8xxx)	1 691 810 736				•
	Adaptersatz für Semmler Tachocontrol • Halter für Lichtschranke • Halter für Semmler-Rolle (BD 8xxx)	1 691 810 737				•
	Adaptersatz links für Semmler Tachocontrol • Halter für Lichtschranke • Halter für Semmler-Rolle (BD 6xxx)	935 811 042		•		
	Adaptersatz rechts für Semmler Tachocontrol • Halter für Lichtschranke • Halter für Semmler-Rolle (BD 6xxx)	935 811 043		•		
	Schnell-Spurtester MSS 8400	1 691 841 007	•	•	•	•
	Einbaurahmen für MSS 8400	1 691 842 001	•	•	•	•
	Gelenkspieltester GST 8508	1 691 850 100	•	•	•	•
	Einbaurahmen für GST 8508	1 691 851 101	•	•	•	•

Mindestanforderungen PC

- Betriebssystem: Windows 7, Windows 10, 64 Bit
- Prozessor: Celeron 2.7 GHz
- Arbeitsspeicher: 4 GB
- Festspeicher: 500 GB
- Serielle Schnittstellen: 2 x RS232 (COM)

Mindestanforderungen PC- Monitor (Fahrwagen)

- Größe: 27"
- Auflösung: 1920 x 1080
- Seitenverhältnis: 16 : 9

Mindestanforderungen HDMI-TV (Ersatz für Analoganzeige)

- Mindestgröße: 40"
- Empfohlene Größe: 55"
- Auflösung: 1920 x 1080
- Seitenverhältnis: 16 : 9

Mindestanforderungen Tablet

- Betriebssystem: Android ab 5.0
- Mindestgröße: 8"
- Empfohlene Größe: 9,6"
- Seitenverhältnis: 16:9 oder 16:10
- Grundvoraussetzung: WLAN-Netzwerk mit Router

Werkstatt-Zeile 5



Daten und Fakten

Technische Daten zu Rollensätzen

Bezeichnung	BD 5xxx	BD 6xxx	BD 7xxx	BD 8xxx
Messsystem	DMS	DMS	DMS	DMS
Abmessungen (L x B x H)	1 325 x 680 x 590 mm	1 300 x 1 151 x 666 mm	1 300 x 1 040 x 680 mm	1 350 x 1 140 x 782 mm
Gewicht ohne Hubvorrichtung ca.	450 kg	710 kg	450 kg	750 kg
Gewicht mit Hubvorrichtung ca.	N/A	N/A	700 kg	1 030 kg
Reibwert trocken	0,8	0,8	0,8	0,8
Reibwert nass	0,7	0,7	0,7	0,7
Rollenlänge	1 000 mm	1 000 mm	1 000 mm	1 000 mm
Rollendurchmesser	205 mm	280 mm	205 mm	280 mm
Kleinste Prüfbreite	900 mm	900 mm	900 mm	900 mm
Größte Prüfbreite	2 900 mm	2 900 mm	2 900 mm	2 900 mm
Rollenachsabstand	400 mm	438 mm	398 mm	438 mm
Überhöhung hintere Rolle zu vorderer Rolle	35 mm	50 mm	32 mm	50 mm
Höhenunterschied Rollenoberkante vorn zu Werkstattboden	0 mm	0 mm	0 mm	0 mm
Kleinster prüfbarer Raddurchmesser	450 mm	450 mm	320 mm	320 mm
Kleinste prüfbare Felgengröße	10"	13"	10"	13"
Größter prüfbarer Raddurchmesser	1 640 mm	1 200 mm	1 000 mm	1 200 mm
Größte prüfbare Felgengröße	32"	40"	32"	40"
Schutzart (nach DIN 40 050)	IP 54	IP 54	IP 54	IP 54
Rollensatzanhebung	–	–	200 mm	200 mm

Technische Daten zu Elektromotoren

Bezeichnung	BD 5xxx/BD 7xxx		BD 6xxx/BD 8xxx	
	Niedrige Drehzahl	Hohe Drehzahl	Niedrige Drehzahl	Hohe Drehzahl
Spannungsversorgung	Über Schaltkasten	Über Schaltkasten	Über Schaltkasten	Über Schaltkasten
Funktionsprinzip	Dahlander-Schaltung: Umschaltung der Drehzahl im Verhältnis 1:2	Dahlander-Schaltung: Umschaltung der Drehzahl im Verhältnis 1:2	Dahlander-Schaltung: Umschaltung der Drehzahl im Verhältnis 1:2	Dahlander-Schaltung: Umschaltung der Drehzahl im Verhältnis 1:2
Nennleistung Antriebsmotoren	2 x 6,5 kW	2 x 8,5 kW	2 x 10 kW	2 x 12,5 kW
Prüfgeschwindigkeit	2,2 km/h	4,4 km/h	2,3 km/h	4,6 km/h
Getriebeuntersetzung	1 / 16,17	1 / 16,17	1 / 17,27	1 / 17,27
Motordrehzahl	1 435 1/min	2 915 1/min	1 450 1/min	2 950 1/min
Rollendrehzahl	57,6 1/min	117,6 1/min	43,4 1/min	87,6 1/min
Motoranschlusskabel	7 x 4 mm ²	7 x 4 mm ²	7 x 4 mm ²	7 x 4 mm ²

BD Serie 5, 6, 7 und 8: Konfigurator

BD	X	X	X	X	S	X	X		
BD	5							5	13t Lkw (Mechanik vor 2017, PC ready)
BD	6							6	16t Lkw (Mechanik vor 2017, PC ready)
BD	7							7	13t (Mechanik NEU 2017, PC ready)
BD	8							8	18t (Mechanik NEU 2017, PC ready)
BD		3						3	2 Geschwindigkeiten, beschichtete Rollen
BD		4						4	2 Geschwindigkeiten, 4 x 4, beschichtete Rollen
BD			2					2	1 000 mm Rolle, MIT elektromagnetischer Motorbremse
BD			6					6	1 100 mm Rolle, MIT elektromagnetischer Motorbremse
BD				0				0	Standard
BD				1				1	ASA-Livestream
BD				2				2	Hubvorrichtung
BD				3				3	ASA-Livestream, Hubvorrichtung
BD				4				4	Hubvorrichtung, 8-Punkt-Waage
BD				5				5	8-Punkt-Waage
BD				6				6	ASA-Livestream, 8-Punkt-Waage
BD				7				7	ASA-Livestream, Hubvorrichtung, 8-Punkt-Waage

Spezial-Varianten (Sxx)

BD					S	0		0	(neutral)
BD					S	1		1	230 V
BD					S		0	0	(neutral)
BD					S		4	4	380 V/60 Hz

Lieferumfänge Deutschland (inkl. ASA-Livestream) ohne Hubvorrichtung

Alle Lieferumfänge inkl. 30 m Kabelsatz

BD	X	X	X	X				Rollensatz links	Rollensatz rechts	Steuerschrank
BD	7	3	2	1				1 691 880 508	1 691 880 509	1 691 880 364
BD	7	4	2	1				1 691 880 508	1 691 880 509	1 691 880 372
BD	7	4	2	6				1 691 880 520	1 691 880 521	1 691 880 372
BD	8	3	2	1				1 691 810 510	1 691 810 511	1 691 810 258
BD	8	4	2	1				1 691 810 510	1 691 810 511	1 691 810 266
BD	8	4	2	6				1 691 810 524	1 691 810 525	1 691 810 266

Lieferumfänge international ohne Hubvorrichtung

Alle Lieferumfänge inkl. 30 m Kabelsatz

BD	X	X	X	X				Rollensatz links	Rollensatz rechts	Steuerschrank
BD	7	3	2	0				1 691 880 508	1 691 880 509	1691 880 547
BD	7	4	2	0				1 691 880 508	1 691 880 509	1 691 880 535
BD	7	4	2	5				1 691 810 520	1 691 810 521	1 691 810 535
BD	8	3	2	0				1 691 810 510	1 691 810 511	1 691 810 553
BD	8	4	2	0				1 691 810 510	1 691 810 511	1 691 810 541
BD	8	4	2	5				1 691 810 524	1 691 810 525	1 691 810 541
BD	8	4	2	0	S	1	0	1 691 810 526	1 691 810 527	1 691 810 555
BD	8	4	2	5	S	1	0	1 691 810 528	1 691 810 529	1 691 810 555

BD	X	X	X	X	S	X	X			
----	---	---	---	---	---	---	---	--	--	--

Lieferumfänge Deutschland (inkl. ASA-Livestream) mit Hubvorrichtung

Alle Lieferumfänge inkl. 30 m Kabelsatz

BD	7	3	2	7
BD	7	4	2	3
BD	7	4	2	7
BD	8	3	2	7
BD	8	4	2	3
BD	8	4	2	7

Rollensatz links	Rollensatz rechts	Steuerschrank
1 691 880 518	1 691 880 519	1 691 880 533
1 691 880 514	1 691 880 515	1 691 880 541
1 691 880 518	1 691 880 519	1 691 880 541
1 691 810 512	1 691 810 513	1 691 810 539
1 691 810 518	1 691 810 519	1 691 810 547
1 691 810 512	1 691 810 513	1 691 810 547

Lieferumfänge international mit Hubvorrichtung

Alle Lieferumfänge inkl. 30 m Kabelsatz

BD	7	3	2	4
BD	7	4	2	2
BD	7	4	2	4
BD	8	3	2	4
BD	8	4	2	2
BD	8	4	2	4

Rollensatz links	Rollensatz rechts	Steuerschrank
1 691 880 518	1 691 880 519	1 691 880 545
1 691 880 514	1 691 880 515	1 691 880 539
1 691 880 518	1 691 880 519	1 691 880 539
1 691 880 512	1 691 880 513	1 691 880 551
1 691 810 518	1 691 810 519	1 691 810 545
1 691 810 512	1 691 810 513	1 691 810 545

BD	8	4	2	4
----	---	---	---	---

S	1	0
---	---	---

1 691 810 522	1 691 810 523	1 691 810 549
---------------	---------------	---------------

Lieferumfänge Deutschland (inkl. ASA-Livestream)

Alle Lieferumfänge inkl. 15 m Kabelsatz

BD	5	3	2	1
BD	5	4	2	1
BD	5	4	2	6
BD	6	3	2	1
BD	6	4	2	1
BD	6	3	6	1
BD	6	4	6	1
BD	6	4	2	6
BD	6	4	6	6

Rollensatz links	Rollensatz rechts	Steuerschrank
1 691 880 339	1 691 880 340	1 691 880 364
1 691 880 339	1 691 880 340	1 691 880 372
1 691 880 347	1 691 880 348	1 691 880 372
1 691 810 233	1 691 810 234	1 691 810 258
1 691 810 233	1 691 810 234	1 691 810 266
1 691 810 239	1 691 810 240	1 691 810 258
1 691 810 239	1 691 810 240	1 691 810 266
1 691 810 241	1 691 810 242	1 691 810 266
1 691 810 243	1 691 810 244	1 691 810 266

Lieferumfänge international

Alle Lieferumfänge inkl. 15 m Kabelsatz

BD	5	3	2	0
BD	5	4	2	0
BD	5	4	2	5
BD	6	3	2	0
BD	6	4	2	0
BD	6	3	6	0
BD	6	4	6	0
BD	6	4	2	5
BD	6	4	2	5
BD	6	4	6	5
BD	6	4	2	0
BD	6	4	2	5
BD	6	4	6	0
BD	6	4	6	5

S	0	4
S	1	0
S	1	0
S	1	0
S	1	0

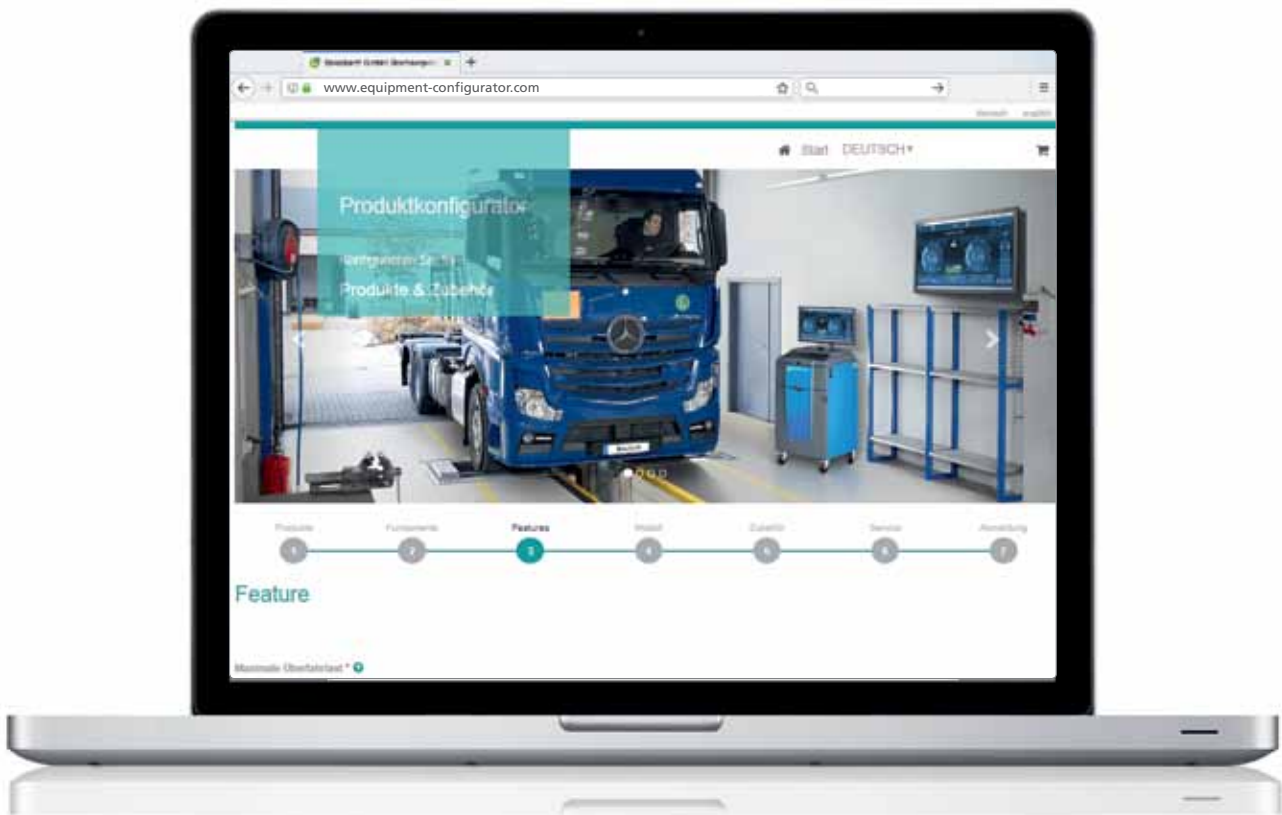
Rollensatz links	Rollensatz rechts	Steuerschrank
1 691 880 339	1 691 880 340	1 691 880 547
1 691 880 339	1 691 880 340	1 691 880 535
1 691 880 347	1 691 880 348	1 691 880 535
1 691 810 233	1 691 810 234	1 691 810 553
1 691 810 233	1 691 810 234	1 691 810 541
1 691 810 239	1 691 810 240	1 691 810 553
1 691 810 239	1 691 810 240	1 691 810 541
1 691 810 241	1 691 810 242	1 691 810 541
1 691 810 275	1 691 810 276	1 691 810 541
1 691 810 243	1 691 810 244	1 691 810 541
1 691 810 267	1 691 810 268	1 691 810 555
1 691 810 269	1 691 810 270	1 691 810 555
1 691 810 271	1 691 810 272	1 691 810 555
1 691 810 273	1 691 810 274	1 691 810 555

Werkstatt-Zeile 5



Konfigurieren im Internet

www.equipment-configurator.com



Praktisch und schnell den eigenen Bremsenprüfstand im Internet konfigurieren

Schnell und sicher den passenden Bremsenprüfstand konfigurieren

- Bremsenprüfstand, Bedienmöglichkeiten und funktionales Zubehör bequem auswählen und konfigurieren
- Zeit sparen durch strukturierte Produktauswahl und sichere Kompatibilität von Bremsenprüfstand und Zubehör
- Bremsenprüfstand, Funktionen und Zubehör passend zu Ihrem Werkstattbetrieb auswählen

Haben Sie Fragen zum Portfolio oder zum Produktkonfigurator? Wenden sie sich einfach an ihren zuständigen Beissbarth-Vertriebspartner.

sales@beissbarth.com

www.equipment-configurator.com

Beissbarth-Reifenservice für Lkw



Reifenmontiermaschine MS 78 RC

- Rechts- und Linkslauf
- zwei Drehgeschwindigkeiten
- Steuerung mit mobilem Steuerpult
- oder mit Fernbedienung
- Erweiterung des Felgendurchmessers bis 56" (Sonderzubehör)

Radwuchtmaschine MT 788

- auch für Pkw-Räder
- statisches und dynamisches Auswuchten
- automatischer Messvorgang
- Pneumatik-Lift zum Radheben
- 2 Programme für Nfz-Reifen
- 5 Leichtmetallprogramme für Pkw

www.beissbarth.com

Beissbarth GmbH

Hanauer Straße 101
80993 München

Telefon: +49-(0)89-14901-0
Telefax: +49-(0)89-14901-246
E-Mail: sales@beissbarth.com

BEISSBARTH
MESSBAR BESSER