

Mobilais remontkomplekts AIR MAN



LIETOŠANAS INSTRUKCIJA

Ievads

Darbošanās ar domkratu un netīrām riepām - riepu maiņa uz ceļa kļūst par pagātņi - viss, kas jums nepieciešams ir AirMan mobilais remontkomplekts no Active Tools. Tas ir vienkārši un ērti lietojams un satur visu nepieciešamo, lai veiktu pagaidu riepas remontu uz vietas.

Remontkomplekts paredzēts pagaidu riepu remontam protektora daļā ar bojājuma vietu **līdz 6mm**. Blīvējošais šķidrums caur ventīli tiek iepumpēts riepā. Pēc tam riepā tiek iepumpēts saspīests gaiss (spiediena kontrole manometrā). Tad variet turpināt ceļu ar **maksimālo ātrumu 80 km/h** līdz tuvākajam servisam, kur riepu pēc blīvējošā šķidruma izmazgāšanas **būs iespējams pilvērtīgi saremontēt**. Lielākajai daļai automašīnu šis process neaizņem vairāk kā 10 minūtes. Pie tam uzpildāmais šķidrums ir nekaitīgs riepai un diskam – pēc riepas nomontēšanas tas vienkārši izmazgājams ar ūdeni.

Dažus riepas bojājumus NEVARĒS salabot, jo bojājums būs pārāk nopietns (pumpa, korda bojājums u.c.) vai tas būs riepas sānu daļā.

Nepieciešamā spiediena uzturēšana riepā ir viens no svarīgākajiem drošības noteikumiem transportlīdzekļa vadītājam, pasažieriem un citiem satiksmes dalībniekiem. Ar komplektā ietilpstošā kompresora un manometra palīdzību iespējams uzturēt nepieciešamo spiedienu riepā. Tas nodrošinās transportlīdzekļa vienmērīgu dinamiku, ekonomisku degvielas patēriņu, samazināt apstāšanos skaitu un pagarinās riepas darba mūžu.

AirMan remontkomplekts vienādi labi der gan lieliem, gan maziem transportlīdzekļiem, kuriem ir 12V kontaktligzda ar 10A drošinātāju. Kā arī izmantojams ikdienišķām vajadzībām – laivu, sporta inventāra vai velosipēdu riepu piepumpēšanai.

Droši. Ērti. Efektīvi.

Drošības noteikumi

Pirms ierīces lietošanas rūpīgi iepazīstieties ar lietošanas instrukcijā norādīto informāciju un uz hermētiķa/TT šķidruma norādīto informāciju.

Riepas hermētiķis / TT šķidrums

- Izmantošanas temperatūras diapazons no -30° līdz +70°C.
- Pēc TT šķidruma uzpildes riepā nepārsniedziet ātrumu 80 km/h.
- Pēc TT šķidruma izlietošanas pēc iespējas drīzāk uzpildiet vai nomainiet TT šķidruma pudeli, lai būtu gatavi citiem negadījumiem.
- Sargāt no bērniem.
- Ja produkts nokļūst uz ādas, acīs vai ir ticis norīts, nekavējoties griežieties pēc medicīniskās palīdzības.

Kompresors

- Kompresora izmantošanas laikā atstājiet transportlīdzekļa motoru ieslēgtu. Ilglaicīga kompresora izmantošana var izlādēt akumulatoru.
- Neatstājiet kompresoru bez uzraudzības tā darbības laikā.
- Izvairieties no pārkaršanas – maksimālais darbināšanas laiks – 15min.
- Izvairieties no šļaukas saliekšanas.

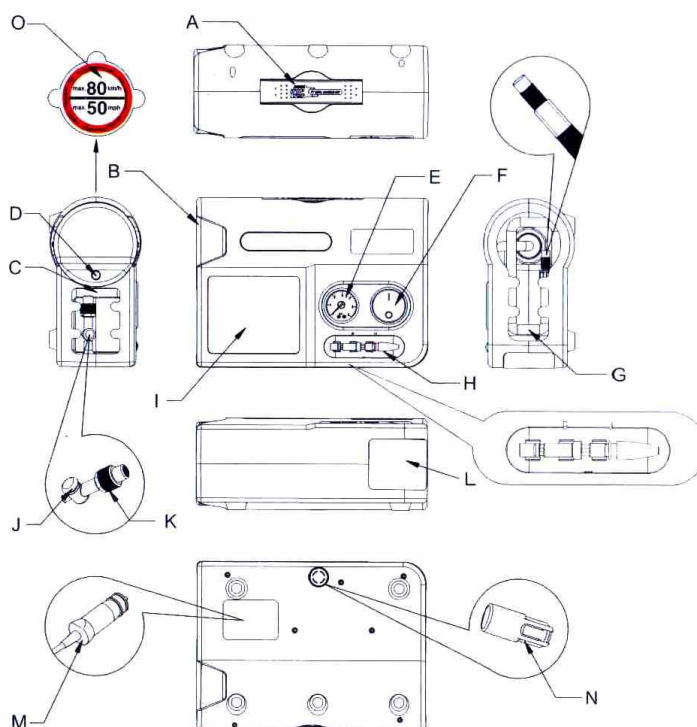
Garantija

- AirMan TT šķidrums paredzēts tikai pagaidu remontam. Riepa pēc iespējas ātrāk jānogādā specializētajā servisā uz remontu.
- AirMan TT šķidrums nav paredzēts sānu malu bojājumu remontam.
- AirMan TT šķidrums nav paredzēts izmantošanai kopā ar kādu citu riepu šķidrumu.
- Ražotājs neuzņemas atbildību par bojājumiem, kas radušies neatbilstošas iekārtas izmantošanas rezultātā.

Drošības noteikumi

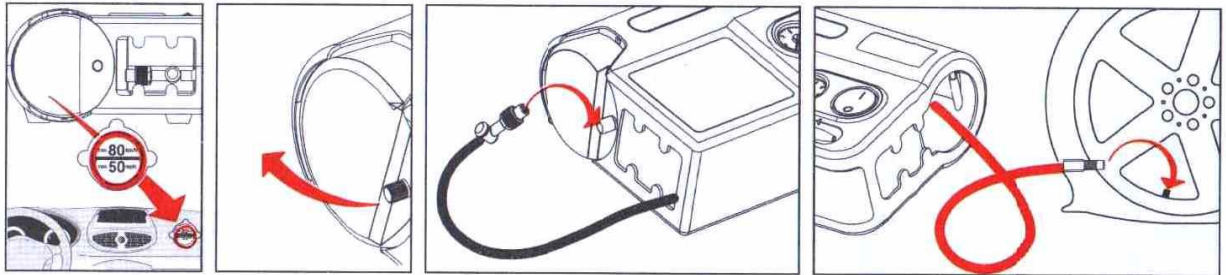
- Apstādiniet savu transportlīdzekli ceļa malā tā, lai netraucētu pārējiem satiksmes dalībniekiem. Vienmēr izmantojiet drošības vestī.
- Ieslēdziet automašīnas avārijas gaismas, izlieciet avārijas trīsstūri, lai laicīgi brīdinātu pārējos satiksmes dalībniekus.
- Ja bojājums riepā ir griezuma vai jebkāda nepiederoša objekta izskatā lielāks par 6mm, rīkojieties sekojoši:
 1. Pārtrauciet savu braucienu.
 2. Atturieties no hermētiķa/TT šķidruma izmantošanas.
 3. Neizņemiet nepiederošo objektu no riepās.
 4. Nekavējoties izsauciet palīdzību uz ceļa.
- Nedarbiniet transportlīdzekli slikti vēdināmās vietās.
- Pēc TT šķidruma uzpildes riepā nepārsniedziet braukšanas ātrumu 80 km/h. Pieļaujamā kilometrāža ar TT šķidrumu riepā ir 300km, pēc tam noteikti jānodrošina pilnvērtīgs riepas remonts riepu servisā.
- Neturpiniet braucienu, ja nevar sasniegt minimālās riepas spiediena prasības.

Komplektācija

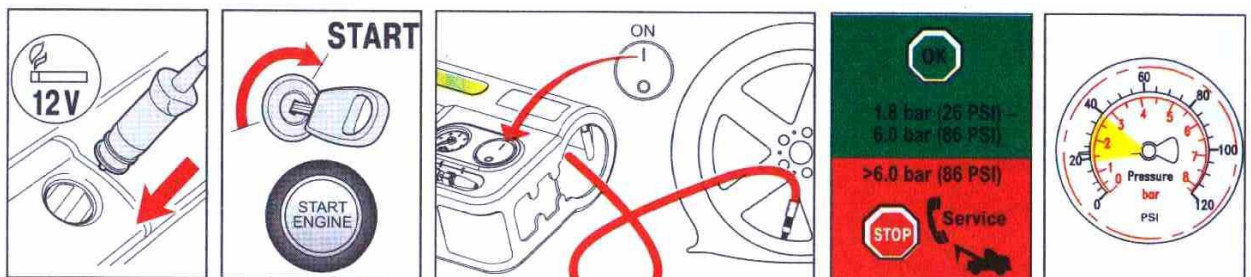


- A – rokturis
- B – pudele ar 700g šķidrumu
- C – gaisa pievads
- D – melns vāciņš
- E – manometrs
- F – slēdzis
- G – šļauka hermētiķim (sarkana)
- H – adapteri
- I – uzlīme ar lietošanas instrukciju
- J – atgaisošanas poga
- K – šļaukas savienojums
- L – darba gaisma (LED)
- M – kompresora kabelis
- N – pumpēšanas adapteris
- O – ātruma ierobežojuma uzlīme

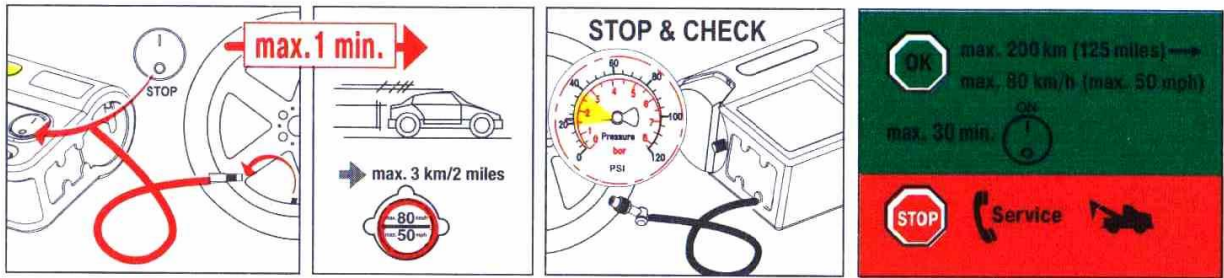
Pagaidu remonta veikšanas instrukcija



1. Noņemiet ātruma ierobežojuma uzlīmi no remontkomplekta aizmugures un uzlīmējiet to uz transportlīdzekļa priekšējā paneļa vietā, kur vadītājs to ātri pamanīs.
2. Noņemiet melno vāciņu no TT šķidruma pudeles savienojuma vietas.
3. pievienojiet melno gaisa padeves šļauku pudelei. Grieziet pulksteņrādītāja virzienā līdz šļauka ir cieši pieskrūvēta pudelei.
4. Noņemiet riepas ventīļa micīti. Notīriet ventīli. Pretējā gadījumā var tikt traucēta TT šķidruma uzpilde.
5. Pievienojiet TT šķidruma sarkano šļauku riepas ventīlim, pagriežot to pulksteņrādītāja virzienā. Pārliecinieties, ka tā ir stingri pieskrūvēta. Ja nebūs pilnībā pieskrūvēts, dzirdēsiet nelielu šņākšanu.



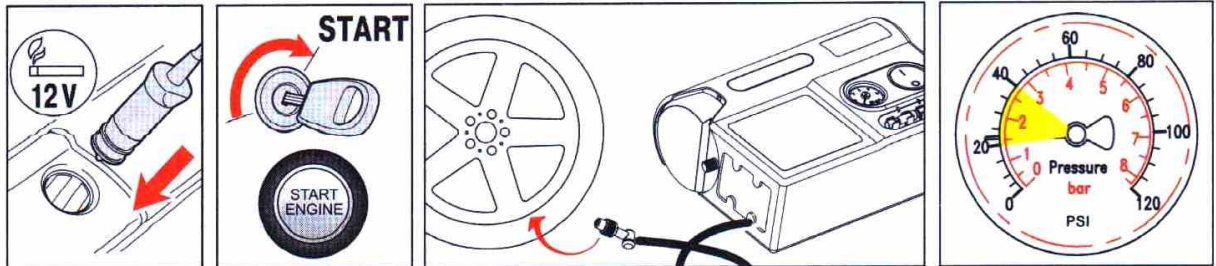
6. Pievienojiet kompresora kabeli transportlīdzekļa 12V kontaktligzdai (piepīpētājs).
7. Iedarbiniet transportlīdzekļa motoru un atstājiet to darbībā līdz procesa beigām, lai neizlādētu akumulatoru.
8. Nospiežot slēdzi uz „I”, ieslēdziet kompresoru.
9. TT šķidruma tiks uzpildīts riepā. Šķidruma kustību redzēsiet komplekta displejā. Ja nenotiek šķidruma kustība un spiediens ir vairāk kā 6 Bar aptuveni minūti, nekavējoties izslēdziet kompresoru un sazinieties ar palīdzību uz ceļa. Ja spiediens riepā ir normas robežās, turpiniet nākamo darbību.
10. Ja process notiek pēc normām, spiediena manometrs rādīs 3-5 Bar. Tas atbilst normai un spiediens samazināsies pēc visa TT šķidruma uzpildes riepā.
11. Kad TT šķidruma pudele būs tukša, kompresors turpinās uzpildīt riepā ar gaisu.
12. Uzraugiet procesu līdz tiek sasniegts nepieciešamas / vēlamais spiediens riepā. Ja spiedienu neizdodas nostabilizēt vismaz dzeltenajā manometra zonā, bojājums ir bijis pārāk liels un nav remontējams. Tādā gadījumā sazinieties ar palīdzības uz ceļa dienestu. Ja spiediens ir normas robežās, turpiniet ar nākamo darbību.



13. Nospiežot „O” uz slēdža, izslēdziet kompresoru.
14. Pēc kompresora izslēgšanas atvienojiet visas detaļas (TT šķidruma sarkano šļauku, kompresora kabeli, melno gaisa šļauku) un nolieciet tos paredzētajos nodalījumos.
15. Uzgaidiet aptuveni vienu minūti, tad variet turpināt ceļu. Lai TT šķidrums vienmērīgi izplūstu pa riepu un aizpildītu visas ieplaisājušās vietas, pirmos 3 km brauciet ļoti uzmanīgi.
16. Pēc 3 km apstājieties, pievienojiet melno gaisa padeves šļauku riepas ventīlim, lai pārbaudītu spiedienu riepā, ja nepieciešams - papildinātu.
17. Ja šo 3 km laikā spiediens riepā būtiski samazinās, bojājums ir bijis pārāk liels un brauciens jāpārtrauc. Jāapstājas ceļa malā un jāizsauc dienests palīdzībai uz ceļa.
18. Pēc nākamajiem 3 km apstājieties, pievienojiet melno gaisa padeves šļauku riepas ventīlim, lai pārbaudītu spiedienu riepā, ja nepieciešams - papildinātu.
19. Pārbaudiet spiedienu riepā ik pēc 10 minūtēm. Ja ilgākā laika posmā tas paliek nemainīgs, variet droši turpināt ceļu, ievērojot, protams, maksimāli pieļaujamo ātrumu 80 km/h un kopējo nobraukumu 200 km.
20. Noteikiti iegriezieties tuvākajā riepu servisā, lai veiktu pilnvērtīgu riepas remontu.

Ikdienas apkopes instrukcija

Lai uzturētu atbilstošu spiedienu riepā, ieteicams izmantot kompresoru cik bieži vien nepieciešams, bet ne mazāk kā reizi divās nedēļās.



1. Atskrūvējiet riepas ventīļa micīti.
2. Pievienojiet kopresora melno gaisa šļauku riepas ventīlim.
3. Pievienojiet kompresora kabeli transportlīdzekļa 12V kontaktligzdai.
4. Iedarbiniet automašīnas motoru un un atstājiet to darbībā līdz procesa beigām, lai neizlādētu akumulatoru.
5. Nospiežot slēdzi uz „I”, ieslēdziet kompresoru.
6. Turpiniet riepas pumpēšanu līdz tiek sasniegts ieteicamais/nepieciešamais spiediens riepā. Nospiežot „O” uz slēdža, izslēdziet kompresoru.

Aksesuāri



Komplektā ir iekļauti 4 gab. pumpēšanas adapteri. Tie dos iespēju uzpumpēt velosipēdu riepas, bumbas, piepūšamos guļammaisus u.c. .

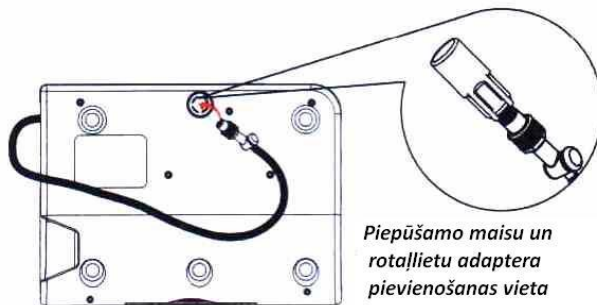
Rīkojieties sekojoši:

- Uzskrūvējiet izvēlēto adapteri uz kompresora melnās gaisa padeves šļaukas.
- Pievienojiet to ierīcei, ko nepieciešams piepumpēt.
- Nospiežot slēdzi uz „I”, ieslēdziet kompresoru.
- Turpiniet pumpēšanu līdz tiek sasniegts nepieciešamais spiediens. Nospiežot „O” uz slēdža, izslēdziet kompresoru.

Komplektā ir iekļauti 4 gab. pumpēšanas adapteri. Tie dos iespēju uzpumpēt velosipēdu riepas, bumbas, piepūšamos guļammaisus u.c. .

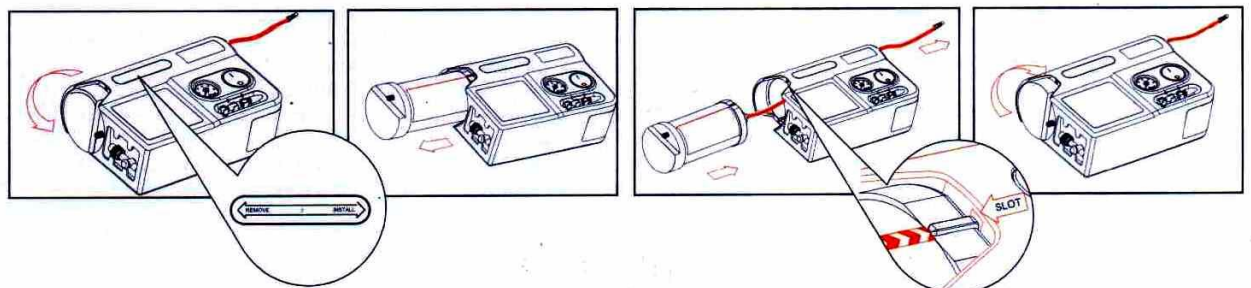
Rīkojieties sekojoši:

- Uzspaudiet adapteri uz kompresora melnās gaisa padeves šļaukas, pieskrūvējiet to.
- Pievienojiet adapteri ierīcei, ko nepieciešams piepumpēt.
- Nospiežot slēdzi uz „I” , ieslēdziet kompresoru.
- Turpiniet pumpēšanu līdz tiek sasniegts nepieciešamais spiediens. Nospiežot „O” uz slēdža, izslēdziet kompresoru.



TT ŠĶIDRUMA PUDELES NOMAIŅAS INSTRUKCIJA

Nomainiet vai uzpildiet TT šķidruma pudeli pie pirmās iespējas pēc tā izlietošanas. Tādējādi Jūs nodrošināsiet, ka TT SEAL molais komplekts ir 100% gatavs nākamajai nepieciešamības reizei.



1. Pirms TT šķidruma pudeles izņemšanas ir jāizpūš /jāiztīra sarkanā šķidruma uzpildes šļauka.
2. Pagrieziet pudeli pretēji pulksteņrādītāja virzienam. Kad ieraudzīsiet „remove/install” zīmi , pudeli var izvilkt.
3. Izņemiet pudeli no tam paredzētās vietas.
4. Pirms pudeles nolikšanas vietā vai jaunas pudeles ielikšanas, izvelciet sarkano uzpildes šļauku kā norādīts zīmējumā.
5. Nolīmeņojiet uzrakstu „remove/install” pret atzīmi uz komplekta malas.
6. Iestumiet pudeli un tad grieziet pudeli pulksteņrādītāja virzienā līdz tas tālāk vairs nav iespējams.
7. Ielieciet sarkano šļauku tai paredzētajā nodaļumā.



SIA „ARI-VI”

oficiālais REMA TIP TOP dīleris Latvijā

Pērnavas iela 35

Rīga, LV-1009

Tālr.: 67310345

Fakss: 67310346

info@mccolls.lv

www.rematiptop.lv