

• **PROVA GIOCHI • PLAY DETECTORS • GELENKSPIELTESTER**
 • **PLAQUES À JEUX • APAREJOS PARA CONTROLE DE JUEGOS**

L'apparecchiatura genera una sollecitazione alternata sulle ruote e quindi sugli organi dello sterzo e delle sospensioni, consentendone la verifica visiva degli eventuali difetti (gioco dei giunti sferici, silent block, attacco ammortizzatori, ecc.).

- Azionamento elettroidraulico.
- Piastre con superficie bugnata per evitare lo slittamento piastra-ruota.
- Possibilità di installazione a pavimento, incassata, in fossa o su sollevatore.

The equipment generates an alternate stress on the wheels and, therefore, on the organs of the steering wheel and suspensions, allowing a visual check of any defects (clearance of the spherical couplings, silent block, damper attachment, etc.).

- *Electrohydraulic operation.*
- *Plate with indented surface to prevent plate-wheel sliding.*
- *Possibility of floor, recessed, pit installation or installation on lift.*

Die Anlage erzeugt eine Beanspruchung mit alternierender Wirkung auf die Räder entsprechend auf die Elemente der Lenkung sowie der Aufhängungen und gewährleistet eine visuelle Kontrolle eventueller Mängel (Spiel der Kugelgelenke, Silentblock, Stossdämpferanschluss, usw.).

- Elektrohydraulischer Antrieb.
- Platten mit Bossenoberfläche um das Platte-Rad-Rutschen zu vermeiden.
- Installationsbereich: Fußboden, Unterflur, über Grube, auf Hebebühnen.

L'équipement produit une sollicitation alternée sur les roues et par conséquent sur les organes de la direction, des suspensions et permet un contrôle visuel des défauts éventuels (jeu au niveau des joints sphériques, bloc silenceur, attache des amortisseurs, etc.).

- *Actionnement électrohydraulique.*
- *Plates-formes avec surface bosselée pour empêcher le glissement des roués sur les plates-formes.*
- *Possibilité d'installation: au sol, encastrée, sur fosse et sur pont élévateur.*

El equipo genera una sollicitación alternada sobre las ruedas y luego sobre los órganos de la guía, de suspensiones permitiendo la verificación visiva de eventuales defectos (juego de junta esférica, silent block, ataque amortiguadores, etc.).

- Accionamiento electrohidráulico.
- Placas con superficie almohadillada para evitar deslizamiento de placa-rueda.
- Posibilidad de instalación: al suelo, encajonada, en hoyo y sobre el elevador.

Comandi:

- interruttore generale su consolle
- pulsanti di azionamento su lampada di illuminazione
- bassa tensione

Controls:

- *main switch on console*
- *operation buttons on lighting*
- *low tension*

Steuerungen:

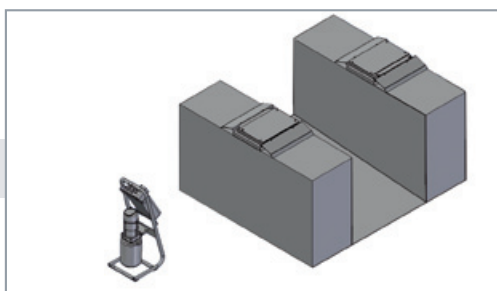
- Hauptschalter auf Konsole
- Betätigungstasten auf der Beleuchtungslampe
- In Niederspannung

Commandes

- *interrupteur général sur le pupitre de commande.*
- *boutons d'actionnement sur lampe d'éclairage*
- *en basse tension*

Comandos

- Interruptor general sobre consola
- Botón de accionamiento sobre lampara de iluminación
- En baja tensión



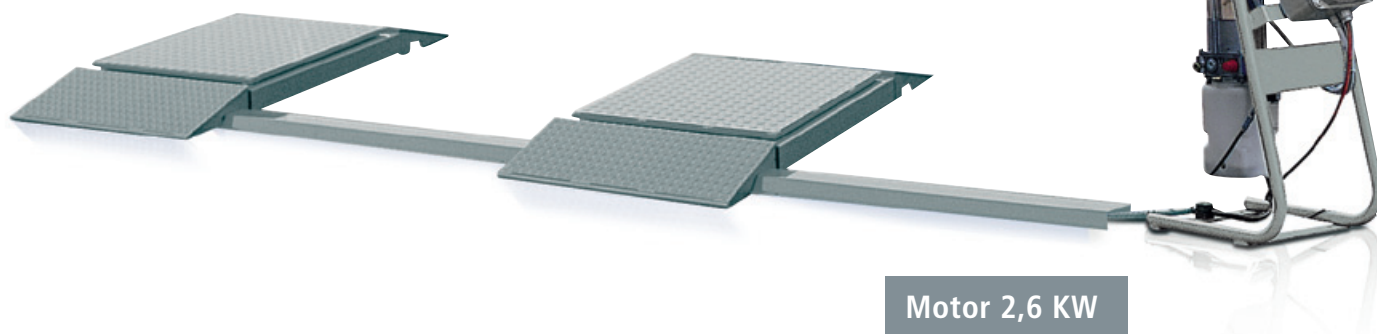
I tubi idraulici fra centralina e piastre non sono inclusi e vanno aggiunti al momento dell'installazione.

Hydraulic pipes between console and plates are not included and must be added upon installation.

Die Hydraulikschläuche zwischen Aggregat und Rüttelplatten sind nicht im Lieferumfang enthalten. Diese müssen vor Ort bezogen werden.

Les tuyaux hydrauliques ne sont pas inclus dans la dotation et doivent être ajoutés au moment de l'installation.

Las mangueras hidráulicas entre la centralita y las planchas del detector no están incluidas y hay que añadir las al momento de la instalación.



Motor 2,6 KW

**PROVA GIOCHI / PLAY DETECTORS / GELENKSPIELTESTER /
PLAQUES À JEUX / APAREJOS PARA CONTROL DE JUEGOS**

Per autovetture e veicoli commerciali leggeri

For cars and light commercial vehicles

Für PKW und leichte Transporter

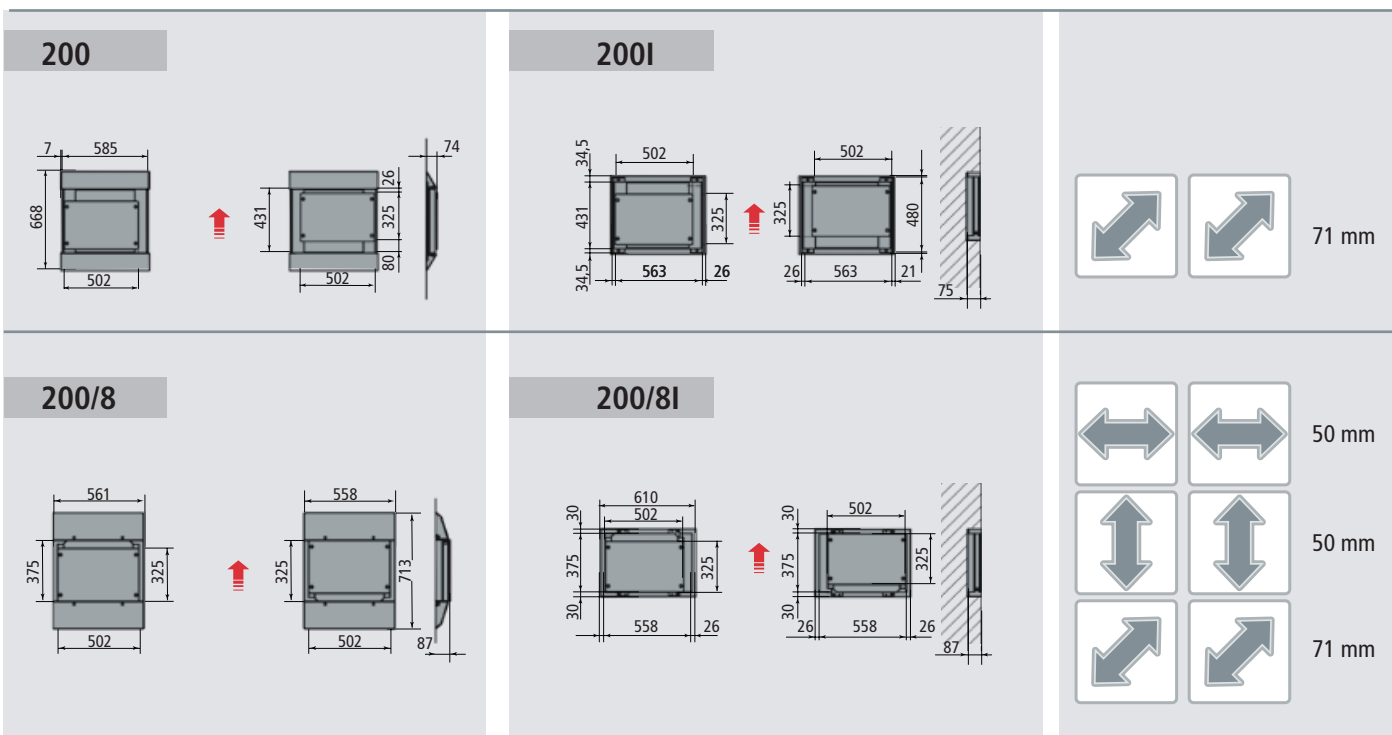
Pour les voitures et les véhicules commerciaux légers

Para automóviles y vehículos comerciales de transporte ligero

Prova giochi
Play detectors
Gelenkspieltester
Plaques à jeux
Aparejos para controle de juegos

Versione ad incasso
Recessed version
Unterflurversion
Version encastrée
Versión empotrada

Movimento delle piastre
Plates movement
Plattenbewegung
Mouvement des plaques
Movimiento de las placas



Per autocarri, veicoli commerciali e autovetture

For lorries, commercial vehicles and cars

Für LKW, Transporter und PKW

Pour poids lourds, véhicules commerciaux et voitures

Para camiones, vehículos comerciales y automóviles

Prova giochi
Play detectors
Gelenkspieltester
Plaques à jeux
Aparejos para controle de juegos

Versione ad incasso
Recessed version
Unterflurversion
Version encastrée
Versión empotrada

Movimento delle piastre
Plates movement
Plattenbewegung
Mouvement des plaques
Movimiento de las placas

